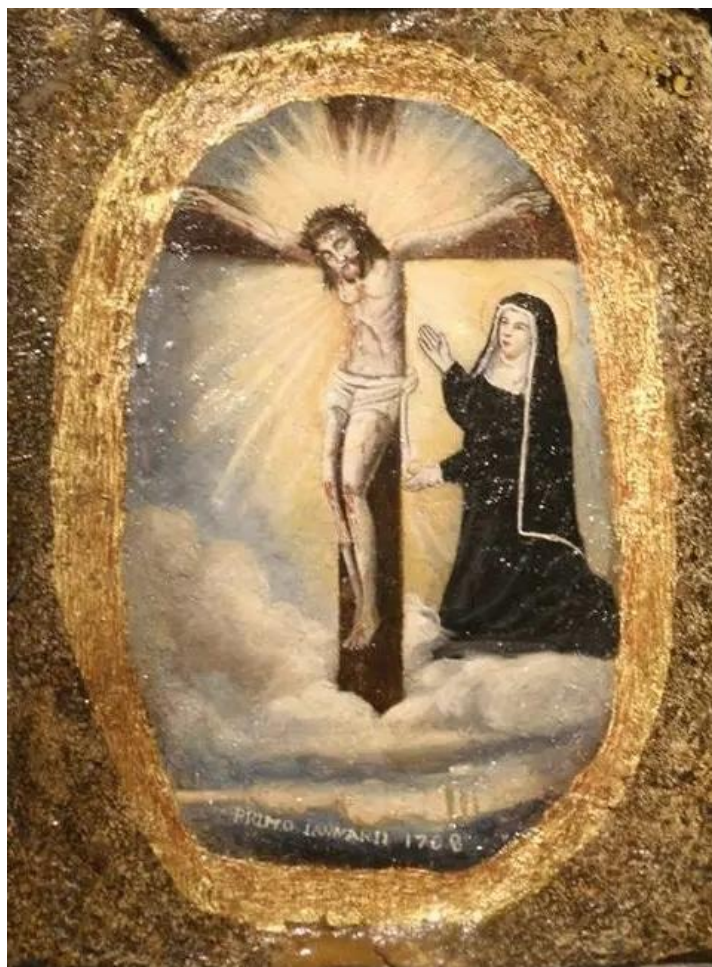


O Santo Crocifisso del Soccorso

Canto devozionale



Musica: *Salvo Gangi*

Testo: *don Vito Valenti*

O Santo Crocifisso del Soccorso

Testo di don Vito Valenti
Musica di Salvo Gangi

La tua immagine, Signore, ho ritrovato
Scavando le macerie del mio cuore;
la voce che sentivo mi ha guidato
l'amore crocifisso ha rivelato.

**RIT: O Santo Crocifisso del soccorso
Roveto dell'amore senza fine
A piedi scalzi torno alla tua casa
Per invocarti santo e benedetto.**

La tua mano schiodata dalla croce
m'abbraccia e mi mantiene nel tuo amore
guarisce le ferite ed i pensieri
sostiene il mio cammino nella fede.

Nella notte scendiamo ad incontrarti;
Noi siamo ciechi, sordi ed affannati.
Cerchiamo luce, forza e speranza
In Te rifugio e pace troveremo.

Il tuo sangue per noi sparso sulla croce
E' forza che al cammino dà vigore;
Riapri i nostri occhi e ti vedremo,
Ti confessiamo Cristo Salvatore.

**RIT: Tu lavaci con l'acqua della grazia
spalanca a noi la porta del perdono;
O Cristo che conduci oltre la morte,
Con Te la vita è nuova, o nostra Pasqua.**

Aprile 2022

O Santo Crocifisso del Soccorso

Testo di
Don Vito Valenti

Musica di
Salvo Gangi

Con solenne devozione ♩ = 63

Soprano
(+ Assemblea)

Organo

Musical notation for Soprano and Organ. The Soprano part is a single line with a whole rest. The Organ part consists of two staves (treble and bass clef) with a 4/4 time signature and a key signature of two sharps (F# and C#). It features a complex melodic line with many beamed eighth and sixteenth notes, and some chords.

S.

1.) La tua im - ma - gi - ne, Si - gno - re, ho - ri - tro va - to Sca -
2.) La tua ma - no schio - da - ta dal - la cro - ce m'ab -
3.) Nel - la not - te scen - dia - mo ad in - con - trar - ti noi
4.) Il tuo san - gue per noi spar - so sul - la cro - ce è

Org.

Musical notation for Soprano and Organ. The Soprano part has a melodic line with lyrics. The Organ part continues with two staves, providing accompaniment for the vocal line.

S.

van - do le ma - ce - rie del mio cuo - re; la vo - ce che sen - ti - vo mi ha gui -
brac - cia e mi man - tie - ne nel tuo A - mo - re; gua - ri - sce le fe - ri - te, ed i pen -
sia - mo cie - chi, sor - di, ed af - fa - ma - ti; cer - chia - mo lu - ce for - za e spe -
for - za che, al cam - mi - no da vi - go - re; ri - a - pri i no - stri oc - chi, e ti ve -

A.

T.

B.

Org.

Musical notation for Soprano, Alto, Tenor, Bass, and Organ. The Soprano part continues with lyrics. The Alto, Tenor, and Bass parts are currently silent, indicated by whole rests. The Organ part continues with two staves, providing accompaniment.

rit.

10

S. da - to l'a - mo - re Cro - ci - fis - so ha ri - ve - la - to O
 sie - ri so - stie - ne il mio cam - mi - no nel - la fe - de.
 ran - za in Te ri - fu - gio e pa - ce tro - ve - re - mo.
 dre - mo, ti con - fes - sia - mo Cri - sto Sal - va - to - re

A. O

T. O

B. O

Org.

a tempo

13

S. San - to Cro - ci - fis - so del Soc - cor - so Ro - ve - to del - l'A - mo - re sen - za fi - ne A
 A. San - to Cro - ci - fis - so del Soc - cor - so Ro - ve - to del - l'A - mo - re sen - za fi - ne A
 T. San - to Cro - ci - fis - so del Soc - cor - so Ro - ve - to del - l'A - mo - re sen - za fi - ne A
 B. San - to Cro - ci - fis - so del Soc - cor - so Ro - ve - to del - l'A - mo - re sen - za fi - ne A

Org.

rit.

17

S. pie - di scal - zi tor-no_al - la tua ca - sa per in - vo - car - ti San-to_e be - ne - det - to

A. pie - di scal - zi tor-no_al - la tua ca - sa per in - vo - car - ti San-to_e be - ne - det - to

T. pie - di scal - zi tor-no_al - la tua ca - sa per in - vo - car - ti San-to_e be - ne - det - to

B. pie - di scal - zi tor-no_al - la tua ca - sa per in - vo - car - ti San-to_e be - ne - det - to

Org.

rit.

21

Coda finale

S. A pie-di scal-zi tor-no_al-la tua ca - sa per in-vo-car-ti San-to_e be-ne-det - to

A. A pie-di scal - zi tor-no_al-la tua ca - sa per in-vo-car-ti San-to_e be-ne-det - to

T. A pie-di scal - zi tor-no_al-la tua ca - sa per in-vo-car-ti San-to_e be-ne-det - to

B. A pie - di scal-zi tor-no_al-la tua ca - sa per in-vo-car-ti San-to_e be-ne-det - to

Org.

